

# XUẤT EXCEL THEO CHUẨN XLSX VÀ XỬ LÝ LỖI

## 1. Cập nhật phiên bản mới dùng file mẫu .xlsx

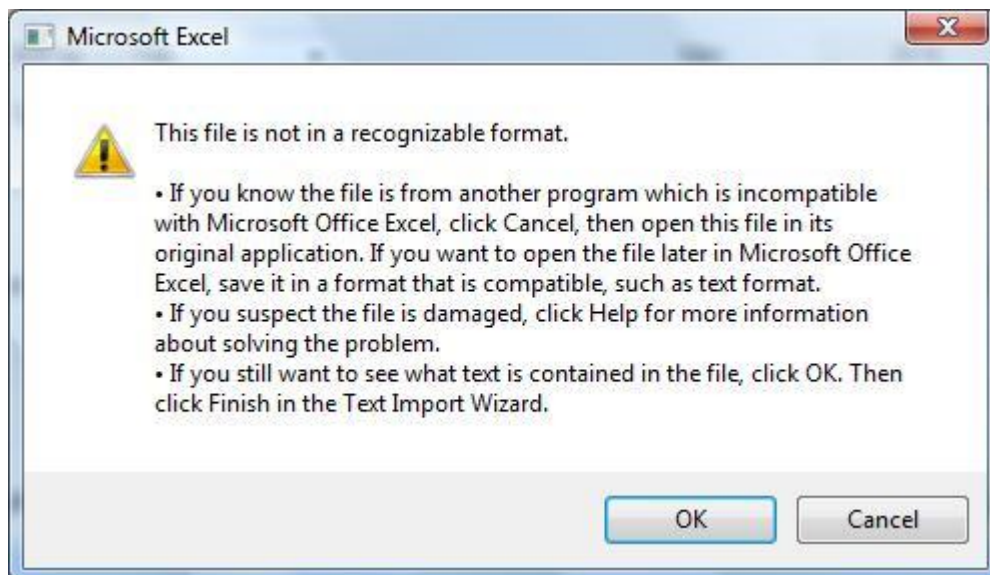
- Do Windows và Office mới có nhiều thay đổi nên khi cài các phiên bản Office 2007, 2010, 2013, 2016... trên các phiên bản Windows khác nhau thì khi xuất file excel .xls có thể sẽ gây ra các lỗi khác nhau, rất khó xử lý và mất nhiều thời gian.
- Kể từ bản cập nhật phần mềm 19.0429 (cả Access và SQL) sẽ xuất excel theo file mẫu .xlsx, ít gặp lỗi và dễ xử lý hơn. Vì vậy, khách hàng nào còn dùng phiên bản cũ với file mẫu .xls mà xuất Excel bị lỗi thì cập nhật phiên bản mới dùng file xlsx.
- Thư mục chứa các file mẫu excel là thư mục XLSX (thay cho thư mục Excel cũ).

## 2. Các lỗi thường gặp sau khi cập nhật phiên bản dùng file mẫu .xlsx

### 2.1 Báo lỗi thiếu file mẫu excel:

- Do file cập nhật phần mềm không chứa các file excel thiết kế riêng cho từng khách hàng (NhapMua, XuatBan, NhapKhac, XuatKhac, PhieuThu, PhieuChi, PhieuHU, PhieuLe) nên khi mới cập nhật phiên bản .xlsx lần đầu, thư mục XLSX không có các file mẫu trên nên in phiếu theo mẫu excel thì sẽ báo lỗi thiếu file mẫu.
- Bổ sung file mẫu phiếu excel: Mở file mẫu tương ứng trong thư mục Excel cũ, rồi chọn Save as để lưu lại với định dạng .xlsx vào thư mục XLSX (chỉ cần thêm mẫu phiếu excel mà khách hàng có dùng).

### 2.2 Báo lỗi không đúng định dạng (Not recognizable format):



- Do máy chưa cài Excel 2007 trở lên (Lỗi như hình dưới)
- Cài đặt bổ sung Excel 2010, nếu chưa có bộ cài đặt thì tải từ link:
  - o Win 32 Bit: <http://taimienphi.vn/download-microsoft-office-2010-63>
  - o Win 64Bit: <http://taimienphi.vn/download-microsoft-office-2010-63/professional-64bit--phien-ban>
  - o Mã số cài đặt (Serial Key): BDD3G-XM7FB-BD2HM-YK63V-VQFDK
- Lưu ý khi cài thêm Office 2010:
  - o Nên gỡ bỏ Excel phiên bản cũ (2003) nếu có, chỉ cần gỡ bỏ Excel, ko cần gỡ bỏ toàn bộ Office: Vào Control panel → Programs and Features → Nhấn chuột phải mục Microsoft Office, chọn Change → Chọn Add/Remove Feature → Nhấn vào mục Microsoft Excel chọn Not Available, nhấn Continue để thực hiện (Tùy theo phiên bản Windows có thể khác chút ít)
  - o Khi cài Office 2010 thì chọn Customize để chỉ cài Excel: Chọn giữ lại Office cũ (Keep all old version), chỉ chọn cài Excel và công cụ bổ sung (Tool/ Share), các mục Word, PowerPoint, Access, Publisher... nhấn vào chọn Not Available.
  - o Sau khi thực hiện xong, nếu thấy đã có Excel 2010 nhưng xuất Excel chưa được thì khởi động lại máy.

### 2.3 Xuất Excel vẫn bị chậm, mất nhiều thời gian (1-2 phút):

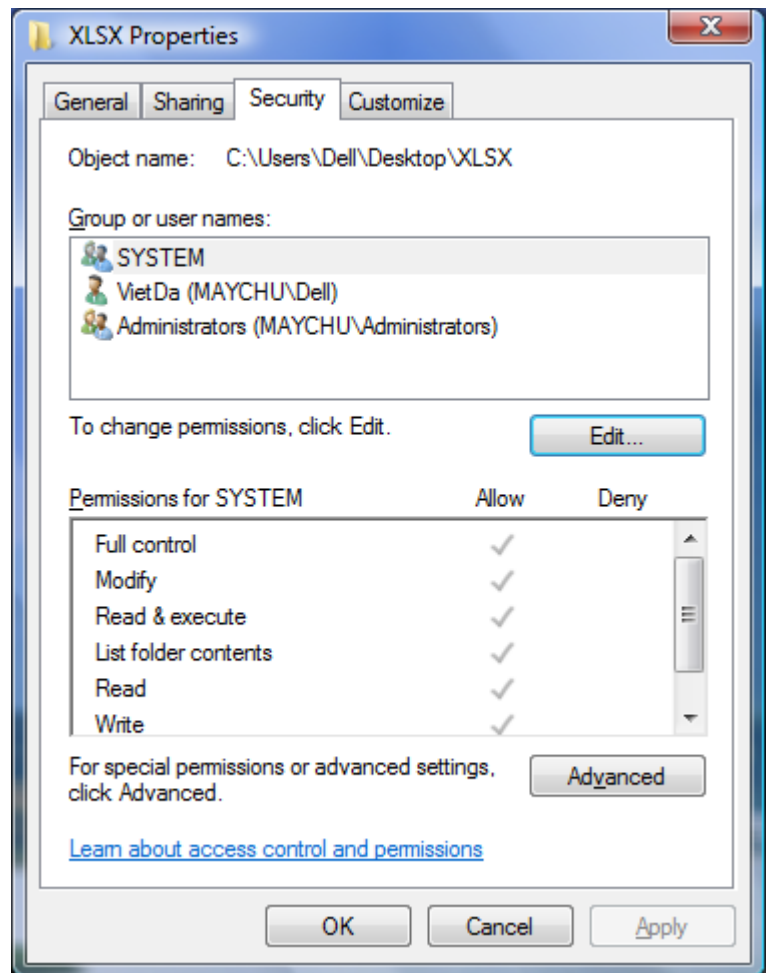
- Sau khi cập nhật phiên bản mới nhưng xuất Excel vẫn chậm.
- Kiểm tra phiên bản Excel cài trên máy:
  - o Nếu máy cài nhiều phiên bản Office: Gỡ bỏ phiên bản Office cũ, chỉ để lại phiên bản mới nhất (gỡ bỏ toàn bộ Office cũ hoặc chỉ cần gỡ bỏ Excel như mục 2.2)
  - o Nếu máy đang cài phiên bản 2007 thì gỡ bỏ Excel 2007 và cài bổ sung Excel 2010 (Link tải file và cách cài đặt như ở mục 2.2)

### 2.4 Xuất Excel bị lỗi không hiển thị ra file:

- Mở file Excel nhìn thấy chế độ Read Only (chỉ cho đọc, không cho sửa) trên thanh tiêu đề: Khi mở file excel mặc định ở chế độ này thì phần mềm không thể ghi dữ liệu lên file nên nhìn thấy con trỏ luôn ở chế độ xoay.

- Đóng file excel bằng cách nhấn tổ hợp phím Control + Alt + Del để mở Task Manager, tìm đến mục EXCEL.EXE trong tab Processes → nhấn chuột vào và chọn End Process (Nếu có nhiều file excel đang mở thì sẽ có nhiều dòng EXCEL.EXE, có file nào cần lưu thì nhấn lưu trước khi đóng để tránh mất dữ liệu)
- Thiết lập quyền cho sửa cho tất cả các file .xlsx bằng cách nhấn chuột phải vào thư mục XLSX → chọn Properties → chọn tab Security

Di chuyển chuột đến từng mục trong khung Group or user names, nếu thấy cột Allow của dòng Full control trong khung Permissions for SYSTEM bên dưới chưa được đánh dấu thì nhấn nút Edit để đánh dấu vào (không đánh dấu vào cột Deny). Lần lượt thực hiện cho tất cả các mục trong Group or user names → Nhấn Apply, rồi nhấn OK để lưu lại → Mở file excel lên không hiển thị Read Only nữa → Xuất excel OK.



*Trên đây là cách khắc phục các lỗi thường gặp khi xuất excel, nguyên nhân chủ yếu do cài đặt phiên bản Office (Excel) hoặc do chế độ bảo mật của Windows. Ngoài ra, cần lưu ý thực thi phần mềm ở chế độ Administrator (Nhấn chuột phải vào biểu tượng phần mềm → Properties → Compatibility → đánh dấu ô Run this program as an Administrator)*